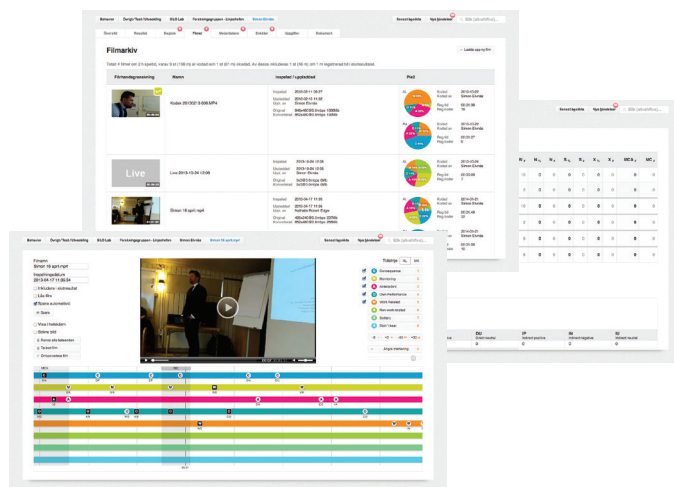


Webbverktyget SILO

Supervisory Index for Leadership Optimization

SILO

SUPERVISORY INDEX FOR LEADERSHIP OPTIMIZATION



Vi har utvecklat SILO för att ge ledare ett verktyg för ökad medvetenhet om vad de gör, vilken påverkan deras ledarskap har och göra deras arbete med förändringar mer synligt och mätbart.

Genom en medveten påverkan i handledning får chefer och ledare testa nya sätt att leda och göra mer eller mindre av olika specifika beteenden. Utifrån hur de själva tror att de ska utveckla ett bättre ledarskap. SILO synliggör varje enskild arbetsledares utveckling. Det är en effektiv metod för reflektion och ökad effekt av ledarskapet i verksamheten. Med hjälp av vårt verktyg erbjuder vi er praktisk ledarutveckling, baserad på vetenskaplig grund och med mätbar effekt av ledares utförande.

SILO gör det möjligt att observera, kategorisera, prioritera och mäta arbetsledande beteenden utifrån sort, förekomst, frekvens, samband, kvalitet och variation. Det ger en unik möjlighet att kartlägga allt som sker i den verbala kommunikationen mellan ledare och medarbetare. SILO mäter vad som sker, synliggör alla steg i en ledares förändring och ger mätbar återkoppling på både utveckling och måluppfyllelse i det utförda ledarskapet.

Mellan 2010 -2013 har vi observerat över 300 ledare i 16 olika branscher. Vi har filmat utförande av arbetsledning på plats i deras verksamhet. I webbverktyget SILO kodar vi filmer som sedan ger varje enskild ledare en god översikt över sina arbetsledande beteenden.

”Förutom att det visat sig vara effektivt så är det roligt också och stärker dessutom lagandan. Det här är faktiskt det bästa som hänt mig inom arbetslivet, en sann nytändning” (Arbetsledare, byggföretag)

”Jag känner att det här utvecklat mig både som ledare och person. Jag känner mig starkare. Sen tycker jag att jag blivit bättre på att motivera gubbarna så att de blir mer engagerade och känner sig delaktiga i det som bestäms” (Produktionschef, byggkoncern)

Forskningsgruppen för beteendemeter i arbetsledning är knuten till Skolan för Teknik och Hälsa, avdelningen för Ergonomi på KTH, Flemingsberg. Forskningen ingår i Simon Elvnäs avhandlingsarbete som påbörjades 2010. Handledare är Jörgen Eklund, professor i industriell ergonomi, Ned Carter, docent i experimentell psykologi och Judith Komaki, professor emeritus i Industrial and Organizational Psychology, New York.



BETEENDEMETODER
Tillämpad Beteendeanalys i Arbetsledning



De olika stegen i webbverktyget SILO

- för ett bättre resultat med mätbart bättre ledarskap

Filmning

För att kunna observera ledares utförande av sitt ledarskap i verksamheter sänder vi ut små fick-kameror så att de själva ska kunna filma sig i de arbetsledande situationer som de vill få analyserade. Om det finns önskemål att filma när ledaren går omkring på arbetsplatsen har vi möjlighet att komma ut och filma på plats.

Uppladdning av film

Via en unik länk kan varje enskild deltagare ladda upp sina egna filmer i webbverktyget alternativt sända tillbaka kameran till oss för uppladdning.

Kodning

Varje film kodas sedan av en oberoende kodare inom forskningsgruppen enligt den grundforskning och vetenskapliga metodik vårt arbete baseras på.

Skriftlig rapport

Varje deltagare får en individuell skriftlig rapport med sitt resultat presenterat i diagramform med de olika beteendena fördelade i % samt en allmän förklaring till varje beteendekategori. Den skriftliga rapporten lämnas alltid i samband med ett personligt möte där vi också går igenom de delar av filmen som vi lägger vikt vid i vår analys.

Video-observation -pilot

Om ni önskar få en nulägesanalys av hur det är just i er verksamhet kan vi göra video-observationer vid upprepade tillfällen av flera ledare på olika nivåer och inom olika områden. Ni väljer ut era ledare som ska observeras och insatsen pågår ca 1-3 månader, 50 timmars arbete med 6-10 timmar observation på plats för att kartlägga framtida utvecklingspotential. Kan ge en bra grund till diskussion, önskat utförande och åtgärder.

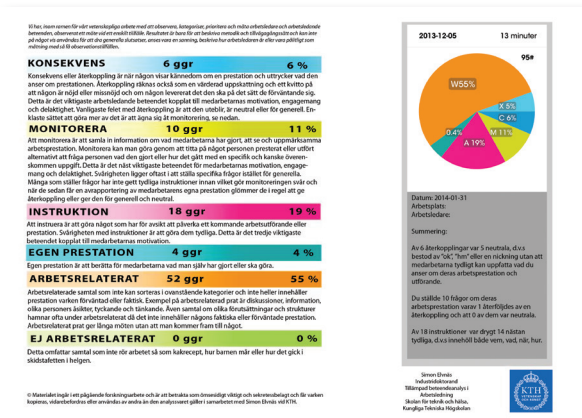
Enkäter

För att utvärdera effekten av det förändrade ledarskapet kan vi i SILO också sända ut kortare enkäter för att se medarbetares och överställda chefers upplevelse av ledarens ändrade agerande och se hur värdefullt ledarskapet upplevs för de som påverkas av det.

Simon Elvnäs

Industridoktorand
Tel: +46 (0) 70 554 62 04
E-post: simon.elvnas@sth.kth.se
www.kth.se/sth/forskning

Beteendemetoder i Arbetsledning
Kungliga Tekniska Högskolan
Skolan för Teknik och Hälsa
Avdelningen för Ergonomi & Hälsa
KTH Flemingsberg, Sweden



Individuell handledning för förändring

Med hjälp av SILO kartlägger vi ett nuläge, handleder i utveckling och mäter förändring hos enskilda chefer och ledare eller grupper i organisationen. Arbetet sker bland annat genom videoobservationer och kodning av beteenden med individuell återkoppling. Omfattar ca 1 års arbete och 100 timmar per individ eller grupp.



BETEENDEMETODER
Tillämpad Beteendeanalys i Arbetsledning

